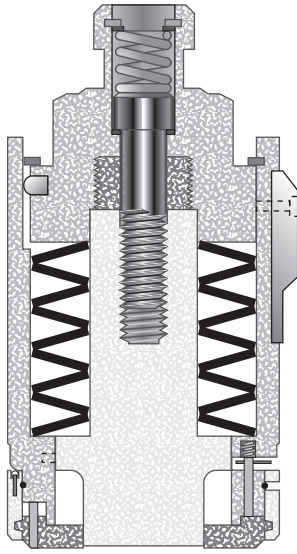


# НЕПОСРЕДСТВЕННОЕ СРАВНЕНИЕ

## MARATHON PLUS™ И MARATHON®

### Сравнение вырубных систем...

## СТАНДАРТНАЯ ТИП 112 И 114



Невыпадающий

**СТЯЖНОЙ БОЛТ**

выпадающий

Встроенная подкладка, регулируемая мелкой резьбой

**РЕГУЛИРОВКА  
ДЛИНЫ**

Должны быть добавлены металлические подкладки или использоваться отдельный держатель пуансона с регулируемой длиной.

**Marathon Plus™ предлагает наружную регулировку**

Быстрорежущая сталь M2 Premium для совместимости с высокоскоростной операцией вырубки

**ПУАНСОН**

Закаленная инструментальная сталь марки Premium

Трехстороннее положительное направленное действие - верх, середина и режущая кромка пуансона

**НАПРАВЛЯЮЩЕЕ  
ДЕЙСТВИЕ  
ПУАНСОНА**

Ненаправляемое

Стальной съемник для действия съема более плоских листов

**Новое самораскрепление "выпрыгивание" съемника**

**СЪЕМНИК**

Должен быть добавлен стойкий к царапинам эластичный уретановый съемник

Встроенные углы на 0°, 45° влево, 45° вправо и 90°

**РЕГУЛИРОВКА  
УГЛА**

Имеется только одна пользовательская установка угла, или должен использоваться держатель пуансона с угловой регулировкой для установки любого другого угла кроме 0° и 90°

Усилие вырубки и движение содержатся внутри муфты со смазанными направляющими пуансона, отверстие вырубного пресса не страдает от износа и остается точным.

Усилие вырубки и движение находятся в прямом контакте с отверстием вырубного пресса, вызывая износ стенок отверстия и потерю точности.

Подпружиненный съемник входит или выходит без инструмента

**СБОРКА**

Сборка пуансона и подкладок с держателем пуансона на стяжном болте. Усилие на опору держателя пуансона подходит для уретанового съемника



Матрица SLUG FREE™ с Stress Free Relief™ улучшает контроль отходов и прочность матрицы

**МАТРИЦА**

Stress Free Relief™ для высокой прочности матрицы

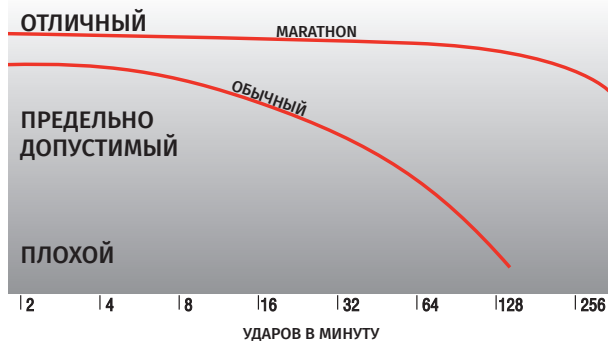


### MARATHON PLUS™ ХАРАКТЕРИСТИКИ ИНСТРУМЕНТАЛЬНОЙ СИСТЕМЫ:

- Регулировка наружной длины, встроенная в держатель пуансона
- Настройка угла фиксируется шпонкой к держателю пуансона и матрицы
- Положительный съем для сохранения материала плоским
- Самораскрепление "выпрыгивание" съемника
- Устраняет отвод отхода в матрице
- Увеличивает точность на кромке пуансона
- Заказчики часто сообщают о выполнении 1 миллиона ударов до необходимости заточки.
- Достижение более низкой стоимости каждого отверстия по сравнению с другими имеющимися инструментальными системами.
- Работает с матрицами типа 114 и 112

### ПЛОСКОСТЬ МАТЕРИАЛА

MARATHON TOOLING SYSTEM в сравнении с ОБЫЧНЫМИ ИНСТРУМЕНТАМИ



: " | +7.910.790.39.51 | info@mltech.ru | www.mltech.ru (в мм или сантиметрах)



© Mate Precision Tooling | 1295 Lund Boulevard, Анока, Миннесота 55303 США. Телефон: 763.421.0230 | mate.com orders@mate.com

Л1Т01381 РЕД. А БЮЛЕТЕНЬ ПРОДУКЦИИ РУССКИЙ 2018

	<b>ИНСТРУМЕНТАЛЬНАЯ СИСТЕМА MARATHON PLUS™</b>	<b>ИНСТРУМЕНТАЛЬНАЯ СИСТЕМА 114</b>	<b>ДЛЯ ТЯЖЕЛЫХ РЕЖИМОВ 114 ИНСТРУМЕНТАЛЬНАЯ СИСТЕМА ДЛЯ ТОЛСТЫХ МАТЕРИАЛОВ И/ИЛИ ВЫСОКОТОННАЖНЫХ ПРИМЕНЕНИЙ</b>	<b>ИНСТРУМЕНТАЛЬНАЯ СИСТЕМА 112</b>
<b>ДЕРЖАТЕЛЬ ПУАНСОНА</b>	<ul style="list-style-type: none"> <li>• Регулировка наружной длины</li> <li>• Встроенная регулировка – подкладки не требуются</li> <li>• Встроенная система смазки и отверстия охлаждения</li> <li>• Восемь угловых настроек с интервалом 45°</li> <li>• Подпружиненный съём</li> <li>• Полная длина, направленная на три точки</li> </ul>	<ul style="list-style-type: none"> <li>• Стандартный держатель для общего использования</li> <li>• Имеется держатель с регулируемым углом</li> <li>• Для фасонных инструментов имеется держатель с регулируемой длиной</li> </ul>	<ul style="list-style-type: none"> <li>• Стандартный держатель для общего использования</li> <li>• Имеется держатель с регулируемым углом</li> <li>• Для фасонных инструментов имеется держатель с регулируемой длиной</li> </ul>	<ul style="list-style-type: none"> <li>• Стандартный держатель для общего использования</li> <li>• Имеется держатель с регулируемым углом</li> <li>• Для фасонных инструментов имеется держатель с регулируемой длиной</li> </ul>
<b>ПОДКЛАДКА ПУАНСОНА</b>	<ul style="list-style-type: none"> <li>• Подкладки не требуются</li> </ul>	<ul style="list-style-type: none"> <li>• Сталь марки Premium выдерживает точные размеры</li> </ul>	<ul style="list-style-type: none"> <li>• Сталь марки Premium выдерживает точные размеры</li> </ul>	<ul style="list-style-type: none"> <li>• Сталь марки Premium выдерживает точные размеры</li> </ul>
<b>ПУАНСОН</b>	<ul style="list-style-type: none"> <li>• Быстрорежущая сталь M2 марки Premium</li> <li>• Точка, фланец и хвостовик пуансона направляются для стабильности</li> <li>• Опция с покрытием Maxima™</li> <li>• Опция с нитридной обработкой</li> </ul>	<ul style="list-style-type: none"> <li>• Инструментальная сталь марки Premium</li> <li>• Также имеется опция из быстрорежущей стали</li> <li>• Опция с покрытием Maxima™</li> <li>• Опция с нитридной обработкой</li> </ul>	<ul style="list-style-type: none"> <li>• Инструментальная сталь марки Premium, закалена для удлинения срока службы и превосходной производительности.</li> </ul>	<ul style="list-style-type: none"> <li>• Инструментальная сталь марки Premium, закалена для удлинения срока службы и превосходной производительности.</li> </ul>
<b>СЪЕМНИК</b>	<ul style="list-style-type: none"> <li>• Самораскрепление “выпрыгивание” съемника</li> <li>• Быстрая смена инструмента – ключи не требуются</li> <li>• Несколько угловых настроек</li> <li>• Закаленная сталь для продления срока службы</li> </ul>	<ul style="list-style-type: none"> <li>• Имеются уретановые съемники – вставляемые или пользовательской формовки</li> <li>• Имеется с двумя дуromетрами для индивидуальной подгонки вашего приложения</li> </ul>	<ul style="list-style-type: none"> <li>• Имеются уретановые съемники – вставляемые или пользовательской формовки</li> <li>• Имеется с двумя дуromетрами для индивидуальной подгонки вашего приложения</li> </ul>	<ul style="list-style-type: none"> <li>• Имеются уретановые съемники – вставляемые или пользовательской формовки</li> <li>• Имеется с двумя дуromетрами для индивидуальной подгонки вашего приложения</li> </ul>
<b>УСТРОЙСТВО ДЛЯ УДАЛЕНИЯ ОТХОДОВ</b>	<ul style="list-style-type: none"> <li>• Не требуется</li> </ul>	<ul style="list-style-type: none"> <li>• Обеспечивает дополнительные меры для предотвращения отвода отходов</li> <li>• Подходит ко всем отверстиям для удаления отхода во всех пуансонах Mate</li> </ul>	<ul style="list-style-type: none"> <li>• Обеспечивает дополнительные меры для предотвращения отвода отходов</li> <li>• Подходит ко всем отверстиям для удаления отхода во всех пуансонах Mate</li> </ul>	<ul style="list-style-type: none"> <li>• Обеспечивает дополнительные меры для предотвращения отвода отходов</li> <li>• Подходит ко всем отверстиям для удаления отхода во всех пуансонах Mate</li> </ul>
<b>МАТРИЦА</b>	<ul style="list-style-type: none"> <li>• SLUG FREE® Матрица устраняет отвод отходов</li> <li>• Закаленная инструментальная сталь марки Premium</li> <li>• Stress Free Relief™</li> <li>• Зазор радиусов в уголках матрицы</li> </ul>	<ul style="list-style-type: none"> <li>• SLUG FREE® Опция матрицы устраняет отвод отходов</li> <li>• Закаленная инструментальная сталь марки Premium</li> <li>• Stress Free Relief™</li> <li>• Зазор радиусов в уголках матрицы</li> </ul>	<ul style="list-style-type: none"> <li>• SLUG FREE® Матрица устраняет отвод отходов</li> <li>• Закаленная инструментальная сталь марки Premium</li> <li>• Stress Free Relief™</li> <li>• Зазор радиусов в уголках матрицы</li> </ul>	<ul style="list-style-type: none"> <li>• SLUG FREE® Опция матрицы устраняет отвод отходов</li> <li>• Закаленная инструментальная сталь марки Premium</li> <li>• Stress Free Relief™</li> <li>• Зазор радиусов в уголках матрицы</li> </ul>
<b>МАТРИЦА SHIM</b>	<ul style="list-style-type: none"> <li>• Точная однородная конструкция</li> <li>• Сталь марки Premium</li> </ul>	<ul style="list-style-type: none"> <li>• Точная однородная конструкция</li> <li>• Сталь марки Premium</li> </ul>	<ul style="list-style-type: none"> <li>• Точная однородная конструкция</li> <li>• Сталь марки Premium</li> </ul>	<ul style="list-style-type: none"> <li>• Точная однородная конструкция</li> <li>• Сталь марки Premium</li> </ul>
<b>ДЕРЖАТЕЛЬ МАТРИЦЫ</b>	<ul style="list-style-type: none"> <li>• Высококачественная легированная сталь</li> <li>• Быстрый, легкий, точный монтаж</li> </ul>	<ul style="list-style-type: none"> <li>• Высококачественная легированная сталь</li> <li>• Быстрый, легкий, точный монтаж</li> </ul>	<ul style="list-style-type: none"> <li>• Высококачественная легированная сталь</li> <li>• Быстрый, легкий, точный монтаж</li> </ul>	<ul style="list-style-type: none"> <li>• Высококачественная легированная сталь</li> <li>• Быстрый, легкий, точный монтаж</li> </ul>

Для дополнительной информации запросите следующие публикации:

LIT00573 Marathon Plus Монтаж и техническое обслуживание

LIT00594 Marathon Plus Монтаж приспособления для наладки и эксплуатация

LIT00228 Marathon Монтаж и техническое обслуживание

LIT00359 Marathon Замена стопорного кольца

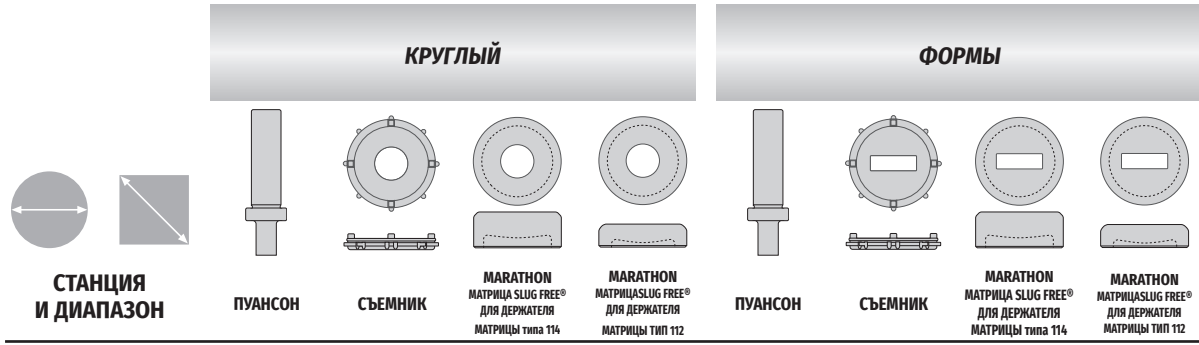
LIT00371 Marathon Держатель пуансона Замена хвостовика

[Размер в дюймах (миллиметрах)]:

"

"

| +7.910.790.39.51 | info@mltech.ru | www.mltech.ru

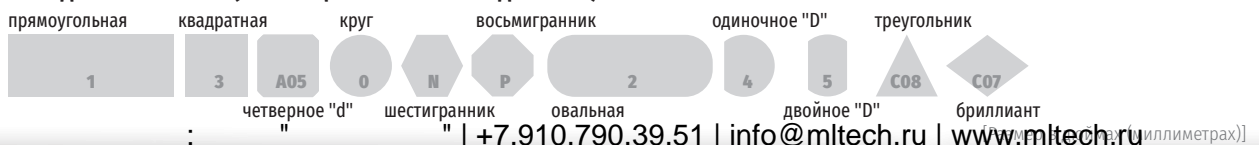


СТАНЦИЯ И ДИАПАЗОН	ПУАНСОН	СЪЕМНИК	MARATHON МАТРИЦА SLUG FREE® ДЛЯ ДЕРЖАТЕЛЯ МАТРИЦЫ типа 114	MARATHON МАТРИЦА SLUG FREE® ДЛЯ ДЕРЖАТЕЛЯ МАТРИЦЫ ТИП 112	ПУАНСОН	СЪЕМНИК	MARATHON МАТРИЦА SLUG FREE® ДЛЯ ДЕРЖАТЕЛЯ МАТРИЦЫ типа 114	MARATHON МАТРИЦА SLUG FREE® ДЛЯ ДЕРЖАТЕЛЯ МАТРИЦЫ ТИП 112
<b>B</b> INNER TRACK XB по 0,500(12,7)		<b>S6MХ0A*</b>						
<b>B</b> по 1,000(25,4)	<b>PAMB0A*</b>	<b>S6MB0A*</b>	<b>DOMB00*</b>	<b>DORB00*</b>	<b>PAMB_A*</b>	<b>S6MB_A*</b>	<b>DOMB_0*</b>	<b>DORB_0*</b>
<b>C</b> свыше 1,000(25,4) по 1,500(38,1)	<b>PAMC0A*</b>	<b>S6MC0A*</b>	<b>DOMC00*</b>	<b>DORC00*</b>	<b>PAMC_A*</b>	<b>S6MC_A*</b>	<b>DOMC_0*</b>	<b>DORC_0*</b>
<b>D</b> свыше 1,500(38,1) по 2,000(50,8)	<b>PAMD0A*</b>	<b>S6MD0A*</b>	<b>DOMD00*</b>	<b>DORD00*</b>	<b>PAMD_A*</b>	<b>S6MD_A*</b>	<b>DOMD_0*</b>	<b>DORD_0*</b>
<b>E</b> свыше 2,000(50,8) по 2,500(63,5)	<b>PAME0A*</b>	<b>S6ME0A*</b>	<b>DOME00*</b>	<b>DORE00*</b>	<b>PAME_A*</b>	<b>S6ME_A*</b>	<b>DOME_0*</b>	<b>DORE_0*</b>
<b>F</b> свыше 2,500(63,5) по 3,000(76,2)	<b>PAMF0A*</b>	<b>S6MF0A*</b>	<b>DOMF00*</b>	<b>DORF00*</b>	<b>PAMF_A*</b>	<b>S6MF_A*</b>	<b>DOMF_0*</b>	<b>DORF_0*</b>
<b>G</b> свыше 3,000(76,2) по 3,500(88,9)	<b>PAMG0A*</b>	<b>S6MG0A*</b>	<b>DOMG00*</b>	<b>DORG00*</b>	<b>PAMG_A*</b>	<b>S6MG_A*</b>	<b>DOMG_0*</b>	<b>DORG_0*</b>
<b>H</b> свыше 3,500(88,9) по 4,125(104,8)	<b>PAMH0A*</b>	<b>S6MH0A*</b>	<b>DOMH00*</b>		<b>PAMH_A*</b>	<b>S6MH_A*</b>	<b>DOMH_0*</b>	
<b>J</b> свыше 4,125(104,8) по 4,750(120,7)	<b>PAMJ0A*</b>	<b>S6MJ0A*</b>	<b>DOMJ00*</b>		<b>PAMJ_A*</b>	<b>S6MJ_A*</b>	<b>DOMJ_0*</b>	
<b>K</b> свыше 4,750(120,7) по 5,500(139,7)	<b>PAMK0A*</b>	<b>S6MK0A*</b>			<b>PAMK_A*</b>	<b>S6MK_A*</b>		

См. стр. 52  
Для дополнений

\*Добавить размеры пуансонов как окончательные цифры полного номера части. Пятый знак представляет форму.

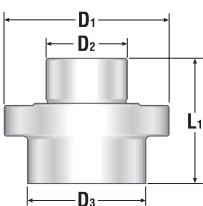
#### СТАНДАРТНЫЕ ФОРМЫ (НУМЕРАЦИЯ УКАЗЫВАЕТ КОД ФОРМЫ):



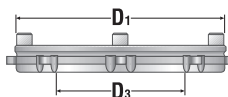
**УСЛОВНЫЕ ОБОЗНАЧЕНИЯ**

- D1 - Ширина / Наружный диаметр
- D2 - Диаметр хвостовика пуансона
- D3 - Максимальный диапазон станции
- D4 - Наружный диаметр - матрицы 112
- L1 - Общая длина/Высота
- L2 - Общая высота - матрицы 114
- L3 - Общая высота - матрицы 112

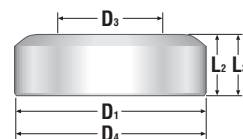
**РАЗМЕРЫ ПУАНСОНА**



**РАЗМЕРЫ СЪЕМНИКА**



**РАЗМЕРЫ МАТРИЦЫ**



**СТАНЦИЯ**

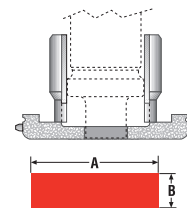
**ПУАНСОН MARATHON**

	D1	D2	D3	L1
<b>В</b>	1,060(26,9)	0,750(19,1)	1,000(25,4)	3,750(95,3)
<b>С</b>	2,031(51,6)	1,312(33,3)	1,500(38,1)	3,750(95,3)
<b>Д</b>	2,031(51,6)	1,312(33,3)	2,000(50,8)	3,750(95,3)
<b>Е</b>	3,061(77,8)	1,500(38,1)	2,500(63,5)	2,375(60,3)
<b>Ф</b>	3,061(77,8)	1,500(38,1)	3,000(76,2)	2,375(60,3)
<b>Г</b>	4,155(105,5)	1,500(38,1)	3,500(88,9)	2,375(60,3)
<b>Н</b>	4,155(105,5)	1,500(38,1)	4,125(104,8)	2,375(60,3)
<b>Ж</b>	4,779(121,4)	1,500(38,1)	4,750(120,7)	2,375(60,3)
<b>К</b>	5,513(140,0)	1,500(38,1)	5,500(139,7)	2,375(60,3)

**СЪЕМНИК MARATHON**

	D1	D3	Стабилизированный съемник
<b>В</b>	1,493(37,9)	1,000(25,4)	Стабилизированные съемники выполнены с двумя вертикальными указателями, обеспечивающими опору, чтобы удерживать маленькие узкие пуансоны выровненными. Данная конфигурация обеспечивается автоматически в случае, если размеры пуансона соответствуют диапазонам, указанным ниже.
<b>С</b>	2,680(68,1)	1,500(38,1)	
<b>Д</b>	2,680(68,1)	2,000(50,8)	
<b>Е</b>	3,618(91,9)	2,500(63,5)	
<b>Ф</b>	3,618(91,9)	3,000(76,2)	
<b>Г</b>	4,711(119,7)	3,500(88,9)	
<b>Н</b>	4,711(119,7)	4,125(104,8)	
<b>Ж</b>	5,337(135,6)	4,750(120,7)	
<b>К</b>			

**Зазор съемника:**  
**Все**  
**Круглые**  
**0,0025(9,843)**  
**формы**  
**0,0017(6,693)**  
**Marathon**



**Ширина диапазона "В"**      **Длина диапазона "А"**

≤ 0,099(2,5)      НЕ ОГРАНИЧЕНО

0,100(2,5) - 0,156(4,0)      ≤ 0,625(15,9)

0,157(4,0) - 0,375(9,5)      ≤ 0,375(9,5)

**MARATHON SLUG FREE® МАТРИЦА**

	D1 - 114	D4 - 112	D3	L2 - 114	L3 - 112
<b>В</b>	1,563(39,7)	1,563(39,7)	1,000(25,4)*	1,125(28,6)	0,594(15,1)
<b>С</b>	2,250(57,2)	2,250(57,2)	1,500(38,1)*	1,125(28,6)	0,594(15,1)
<b>Д</b>	2,750(69,9)	2,750(69,9)	2,000(50,8)*	1,125(28,6)	0,750(19,1)
<b>Е</b>	3,500(88,9)	3,500(88,9)	2,500(63,5)*	1,125(28,6)	0,750(19,1)
<b>Ф</b>	4,000(101,6)	4,250(108,0)	3,000(76,2)*	1,125(28,6)	0,750(19,1)
<b>Г</b>	4,500(114,3)	4,750(120,7)	3,500(88,9)*	1,125(28,6)	0,750(19,1)
<b>Н</b>	5,250(133,4)		4,125(104,8)*	1,125(28,6)	
<b>Ж</b>	6,000(152,4)		4,750(120,7)*	1,125(28,6)	
<b>К</b>	7,000(177,8)		5,500(139,7)*	1,125(28,6)	

**\* Общий максимальный зазор матрицы:**

Круги, овалы, 'D', 'DD' - 0,054(1,4)  
 квадраты ShearButton™

[Размер в дюймах (миллиметрах)]:

" | +7.910.790.39.51 | info@mltech.ru | www.mltech.ru

СТАНЦИЯ И ДИАПАЗОН	КРУГЛЫЙ			ФОРМЫ		
	ПУАНСОН	МАТРИЦА 114	МАТРИЦА 114 SLUG FREE®	ПУАНСОН	МАТРИЦА 114	МАТРИЦА 114 SLUG FREE®
<b>A</b> по 0,500(12,7) Только круги	<b>P04A0A*</b>	<b>D04B00*</b>	<b>DOMB00*</b>			
<b>B</b> по 1,000(25,4)	<b>P04B0A*</b>	<b>D04B00*</b>	<b>DOMB00*</b>	<b>P04B_A*</b>	<b>D04B_0*</b>	<b>DOMB_0*</b>
<b>C</b> свыше 1,000(25,4) по 1,500(38,1)	<b>P04C0A*</b>	<b>D04C00*</b>	<b>DOMC00*</b>	<b>P04C_A*</b>	<b>D04C_0*</b>	<b>DOMC_0*</b>
<b>D</b> свыше 1,500(38,1) по 2,000(50,8)	<b>P04D0A*</b>	<b>D04D00*</b>	<b>DOMD00*</b>	<b>P04D_A*</b>	<b>D04D_0*</b>	<b>DOMD_0*</b>
<b>E</b> свыше 2,000(50,8) по 2,500(63,5)	<b>P04E0A*</b>	<b>D04E00*</b>	<b>DOME00*</b>	<b>P04E_A*</b>	<b>D04E_0*</b>	<b>DOME_0*</b>
<b>F</b> свыше 2,500(63,5) по 3,000(76,2)	<b>P04F0A*</b>	<b>D04F00*</b>	<b>DOMF00*</b>	<b>P04F_A*</b>	<b>D04F_0*</b>	<b>DOMF_0*</b>
<b>G</b> свыше 3,000(76,2) по 3,500(88,9)	<b>P04G0A*</b>	<b>D04G00*</b>	<b>DOMG00*</b>	<b>P04G_A*</b>	<b>D04G_0*</b>	<b>DOMG_0*</b>
<b>H</b> свыше 3,500(88,9) по 4,125(104,8)	<b>P04H0A*</b>	<b>D04H00*</b>	<b>DOMH00*</b>	<b>P04H_A*</b>	<b>D04H_0*</b>	<b>DOMH_0*</b>
<b>J</b> свыше 4,125(104,8) по 4,750(120,7)	<b>P04J0A*</b>	<b>D04J00*</b>	<b>DOMJ00*</b>	<b>P04J_A*</b>	<b>D04J_0*</b>	<b>DOMJ_0*</b>
<b>K</b> свыше 4,750(120,7) по 5,500(139,7)	<b>P04K0A*</b>			<b>P04K_A*</b>		
<b>L</b> свыше 5,500(139,7) по 6,000(152,4)	<b>P04L0A*</b>			<b>P04L_A*</b>		

См. стр 52  
Для дополнений

\*Добавить размеры пуансонов как окончательные цифры полного номера части. Пятый знак представляет форму.

#### СТАНДАРТНЫЕ ФОРМЫ (НУМЕРАЦИЯ УКАЗЫВАЕТ КОД ФОРМЫ):

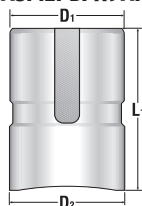


: " | +7.910.790.39.51 | info@mltech.ru | www.mltech.ru (мм и дюймов в скобках, [мм] в квадратных скобках)

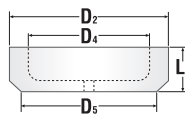
УСЛОВНЫЕ ОБОЗНАЧЕНИЯ

- D1 - Диаметр хвостовика пуансона
- D2 - Наружный диаметр - OD
- D3 - Максимальный диапазон станции
- D4 - Внутренний диаметр - ID
- D5 - Диаметр лицевой поверхности съемника
- L1 - Общая длина/Высота

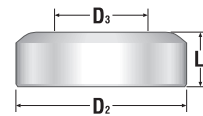
РАЗМЕРЫ ПУАНСОНА



РАЗМЕРЫ СЪЕМНИКА



РАЗМЕРЫ МАТРИЦЫ



СТАНЦИЯ

ПУАНСОН ТИП 114

	D1	D2	L1
A*	0,688(17,5)	0,513(13,0)	2,725(69,2)
B	1,063(27,0)	1,000(25,4)	4,000(101,6)
C	1,313(33,4)	1,500(38,1)	4,063(103,2)
D	1,750(44,5)	2,000(50,8)	3,531(89,7)
E	2,500(63,5)	2,500(63,5)	3,531(89,7)
F	2,500(63,5)	3,000(76,2)	3,531(89,7)
G	4,125(104,8)	3,500(88,9)	3,531(89,7)
H	4,125(104,8)	4,125(104,8)	3,531(89,7)
J	4,125(104,8)	4,750(120,7)	3,531(89,7)
K	5,375(136,5)	5,500(139,7)	3,531(89,7)
L	5,375(136,5)	6,000(152,4)	3,531(89,7)

УРЕТАНОВЫЙ СЪЕМНИК

	D2	D4	D5	L1
B	1,970(50,0)	1,060(26,9)	1,130(28,7)	2,250(57,2)
C	2,500(63,5)	1,750(44,5)	1,720(43,7)	2,310(58,7)
D	3,000(76,2)	1,970(50,0)	2,220(56,4)	2,090(53,1)
E	4,000(101,6)	2,970(75,4)	2,910(73,9)	2,090(53,1)
F	4,000(101,6)	2,970(75,4)	3,280(83,3)	2,090(53,1)
G	5,160(131,1)	4,340(110,2)	3,770(95,8)	2,090(53,1)
H	5,160(131,1)	4,340(110,2)	4,530(115,1)	2,090(53,1)
J	5,810(147,6)	4,720(119,9)	5,340(135,6)	2,090(53,1)
K	6,630(168,4)†	5,720(145,3)†	6,380(162,1)***	2,090(53,1)

МАТРИЦА ТИП 114

	D2	D3	L1
B	1,563(39,7)	1,000(25,4)*	1,125(28,6)
C	2,250(57,2)	1,500(38,1)*	1,125(28,6)
D	2,750(69,9)	2,000(50,8)*	1,125(28,6)
E	3,500(88,9)	2,500(63,5)*	1,125(28,6)
F	4,000(101,6)	3,000(76,2)*	1,125(28,6)
G	4,500(114,3)	3,500(88,9)*	1,125(28,6)
H	5,250(133,4)	4,125(104,8)*	1,125(28,6)
J	6,000(152,4)	4,750(120,7)*	1,125(28,6)
K	7,000(177,8)	5,500(139,7)*	1,125(28,6)
L	7,500(190,5)	6,000(152,4)*	1,125(28,6)

\* Общие максимумы зазора матрицы:

Круги, овалы, 'D', 'DD' - 0,054(1,4)  
квадраты ShearButton™

\*\*Станция А - только круги

\*\*\* Съемник станции К - прямоугольник

D5 - 6,000(152,4)

† Съемник станции К Magnum 5000

D2 - 6,330(160,8)

D3 - 5,630(143,0)

[Размер в дюймах (миллиметрах)]:

" | +7.910.790.39.51 | info@mltech.ru | www.mltech.ru