

МЕХАНИЗМ MATE ULTRA® MULTI TOOL ДЛЯ 8 СТАНЦИЙ

ВЕРХНИЙ: НИЖНИЙ:

MATE00967	MATE00968	Достигаемые углы: Станции 1, 3, 5, 7: Только круглые Станции 2, 4, 6, 8: 0°, 90°, 225°
	MATE01764	Достигаемые углы: Станции 1, 3, 7: 90° Станции 2, 4, 6, 8: 0°, 90°, 225° Станции 5: Только круглые (больше пазов).



СПЕЦИФИКАЦИИ:

Диапазон точки пробивки:	0,020(0,80) до 0,618(15,70)
Инструмент:	Ultra® TEC® & Ultra® QCT™ Пуансоны станции A 1/2", съемники, и матрицы Slug Free®
Максимальное усилие:	U.S. 6 тонн - 54 кН - 5,4 метр. тонн
Макс. толщина материала:	6мм (0,236")

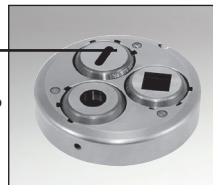
МЕХАНИЗМ MATE ULTRA MULTI TOOL ДЛЯ 3 СТАНЦИЙ

ВЕРХНИЙ: НИЖНИЙ:

MATE00969	MATE00970	Достигаемые углы: Каждая станция: 0°, 45°, 90°
	MATE01030	Достигаемые углы: Станции 1, 3: 0°, 90° Станции 2: 0°, 315°
	MATE02371*	Достигаемые углы: Каждая станция: 0°, 45°, 90°

Для неиндексируемых машин.

для машин Ermakson с одной головкой и вырубным отверстием 103 мм.



* если вырубное отверстие 90 мм, использовать MATE00970

СПЕЦИФИКАЦИИ:

Диапазон точки пробивки:	0,020(,80) до 1,250(31,70)
Инструмент:	Ultra TEC® & Ultra® QCT™ Пуансоны станции B 1-1/4", съемники и матрицы Slug Free®
Максимальное усилие:	U.S. 12 тонн - 107 кН - 11 метр. тонн
Макс. толщина материала:	6мм (0,236")

ПАТЕНТНАЯ ИНФОРМАЦИЯ:

US 7726554 8376215
US 8464928 8152052
CA 2664784
MX 305729 306976 305727
CN 101528427
ЗАЯВЛ. ПАТЕНТ

ПРИМЕЧАНИЯ ПО ИСПОЛЬЗОВАНИЮ:

Требуется совместимость с бойком машины и программным обеспечением для программирования.

За подробной информацией обратитесь к поставщику вырубных прессов.

Номера частей для Мультитула в сборе не включают пуансоны и матрицы.

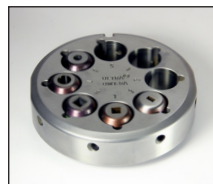


3 или 8 станций MATE02330
Закаленная подкладка

ПОЛНОСТЬЮ ИНДЕКСИРУЕМЫЙ МУЛЬТИТУЛ ОТ КОМПАНИИ MATE С 8-Ю СТАНЦИЯМИ В СБОРЕ ULTRA UMT-8A

ВЕРХНИЙ: MATE02467

НИЖНИЙ: MATE02463



СПЕЦИФИКАЦИИ

Диапазон точки пробивки:	0,020(0,51мм) до 0,618(15,70мм)	
Инструмент:	Ultra TEC® & Ultra® QCT™ Пуансоны станции A 1/2", съемники и матрицы Slug Free®.	
Максимальное усилие:	U.S. 6 тонн - 54 кН - 5,4 метр. тонн	
Макс. толщина материала:	6мм (0,236").	
Достигаемые углы: (если не используется машина с вращающимся бойком)	Станция 1: 90° Станция 2: 135° Станция 3: 180° Станция 4: 225°	Станция 5: 300° Станция 6: 315° Станция 7: 0° Станция 8: 45°

ПОЛНОСТЬЮ ИНДЕКСИРУЕМЫЙ МУЛЬТИТУЛ ОТ КОМПАНИИ MATE С 3-МЯ СТАНЦИЯМИ В СБОРЕ ULTRA UMT-3B

ВЕРХНИЙ: MATE02460

НИЖНИЙ: MATE02455



СПЕЦИФИКАЦИИ

Диапазон точки пробивки:	0,020(0,51мм) до 1,250(31,70мм)	
Инструмент:	Ultra TEC® & Ultra® QCT™ Пуансоны станции B 1-1/4", съемники и матрицы Slug Free®.	
Максимальное усилие:	U.S. 12 пью – 107 кН – 11 метрических тонны	
Макс. толщина материала:	6мм (0,236")	
Достигаемые углы: (если не используется машина с вращающимся бойком)	Станция 1: 90° Станция 2: 180° Станция 3: 0°	

ПОЛНОСТЬЮ ИНДЕКСИРУЕМЫЙ МУЛЬТИТУЛ ОТ КОМПАНИИ MATE С 8-Ю СТАНЦИЯМИ В СБОРЕ ULTRA IMT-8A

Ultra IMT™ 8-станции (не машинные)

Верхний: **MATE01840**

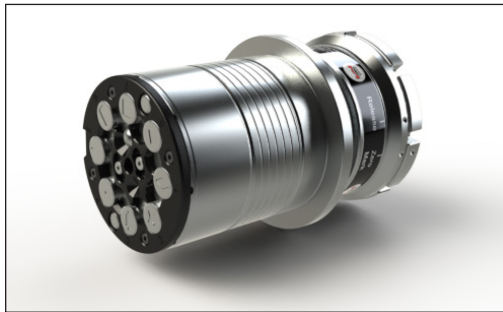
Нижний: **MATE00050**

Ultra IMT™ 8-станции (машинного типа верхние и нижние)

Только верхний: **MATE02068** **JFY MACHINES**

Только верхний: **MATE02007** **BAYKAL MACHINES**

Только нижний: **MATE02060** **DURMA MACHINES**



СПЕЦИФИКАЦИИ

Диапазон точки пробивки:	0,020(0,51мм) до 0,618(15,70мм)
Инструмент:	Ultra TEC® & Ultra® QCT™ Пуансоны станции A 1/2", съемники и матрицы Slug Free®.
Максимальное усилие:	U.S. 7 тонн – 62 кН – 6,3 метрических тонн.
Макс. толщина материала:	6мм (0,236").

Полностью **индексируемый мультитул Ultra IMT™ с 8-ю станциями** работает с пуансонами, съемниками Ultra TEC® и Ultra® QCT™ станции A и матрицами Thick Turret Slug Free® размером до максимальной диагонали пуансона 0,618" (15,70 мм). Мультитул принимает 8 "мини" станций. Мультитул может достигать установки любого угла на заготовке.

ПОЛНОСТЬЮ ИНДЕКСИРУЕМЫЙ МУЛЬТИТУЛ ОТ КОМПАНИИ MATE С 3-МЯ СТАНЦИЯМИ В СБОРЕ ULTRA IMT-3B

Ultra IMT™ 3-станции (не машинные)

Верхний: **MATE01850**

Нижний: **MATE00697**

Ultra IMT™ 3-станции (машинного типа верхние и нижние)

Только верхний: **MATE02069** **JFY MACHINES**

Только верхний: **MATE02010** **BAYKAL MACHINES**

Только нижний: **MATE02058** **DURMA MACHINES**



СПЕЦИФИКАЦИИ

Диапазон точки пробивки:	,020(,51мм) до 1,250(31,75мм)
Инструмент:	Ultra TEC® & Ultra® QCT™ Пуансоны станции B 1-1/4", съемники и матрицы Slug Free®.
Максимальное усилие:	U.S. 16 пью – 142 кН – 14,5 метрических тонны
Макс. толщина материала:	6мм (0,236")

Полностью **индексируемый мультитул Ultra IMT™ с 3-мя станциями** работает с пуансонами, съемниками Ultra TEC® и Ultra® QCT™ станции B и матрицами Thick Turret Slug Free® размером до максимальной диагонали пуансона 1,250" (31,75 мм). Мультитул может достигать установки любого угла на заготовке.

Дополнительную информацию см. в Бюллетене на продукцию Ultra® IMT (LIT00745)

*Ultra® IMT запатентован по: US: 7,726,554 и 8,152,052 и 8,464,928 и 8,413,561
 Китай: CN 101528427B
 Мексика: 306,976 и 305,729
 Канада: CA 2,664,784

: " | +7.910.790.39.51 | info@mltech.ru | www.mltech.ru (миллиметрах)

